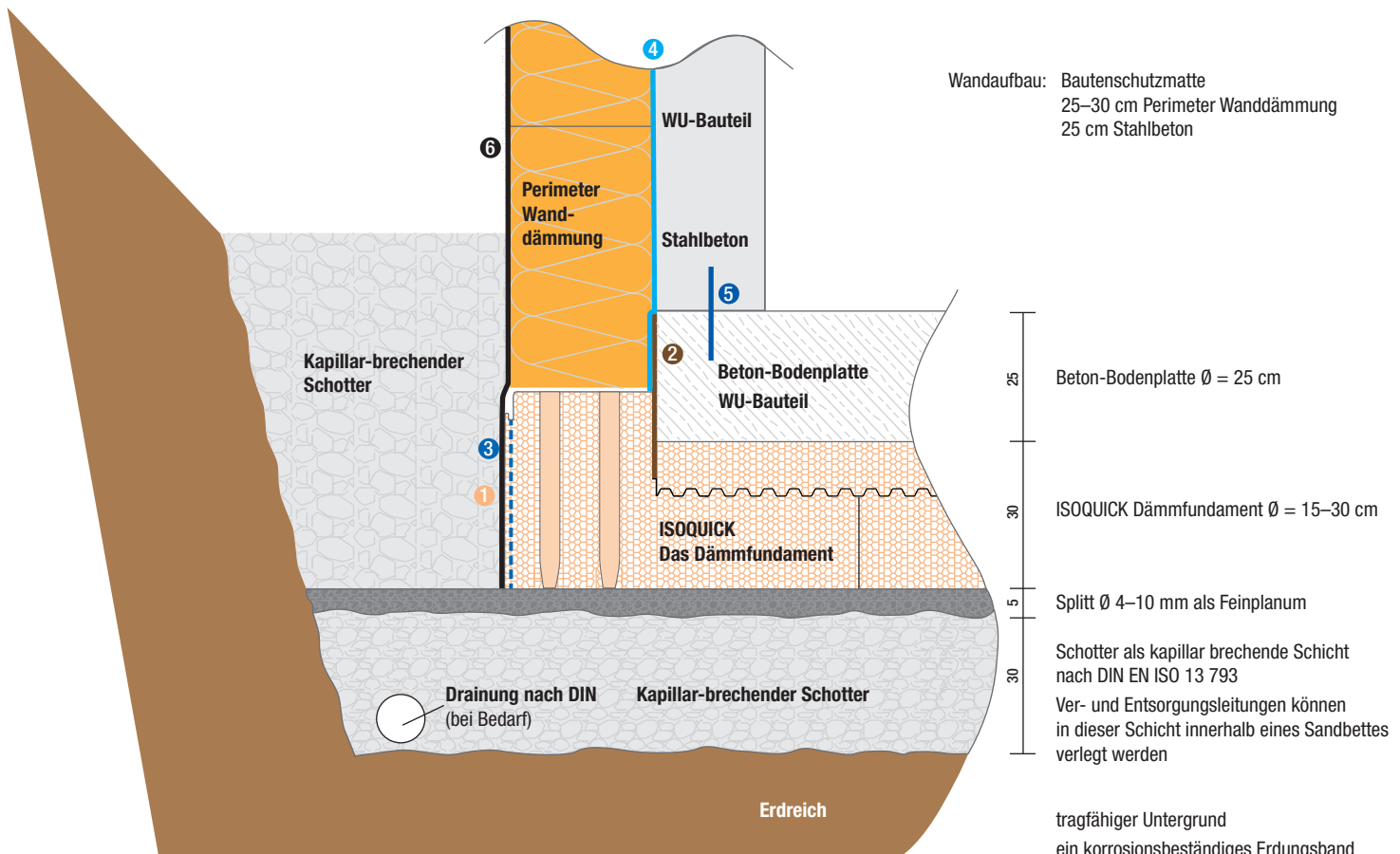


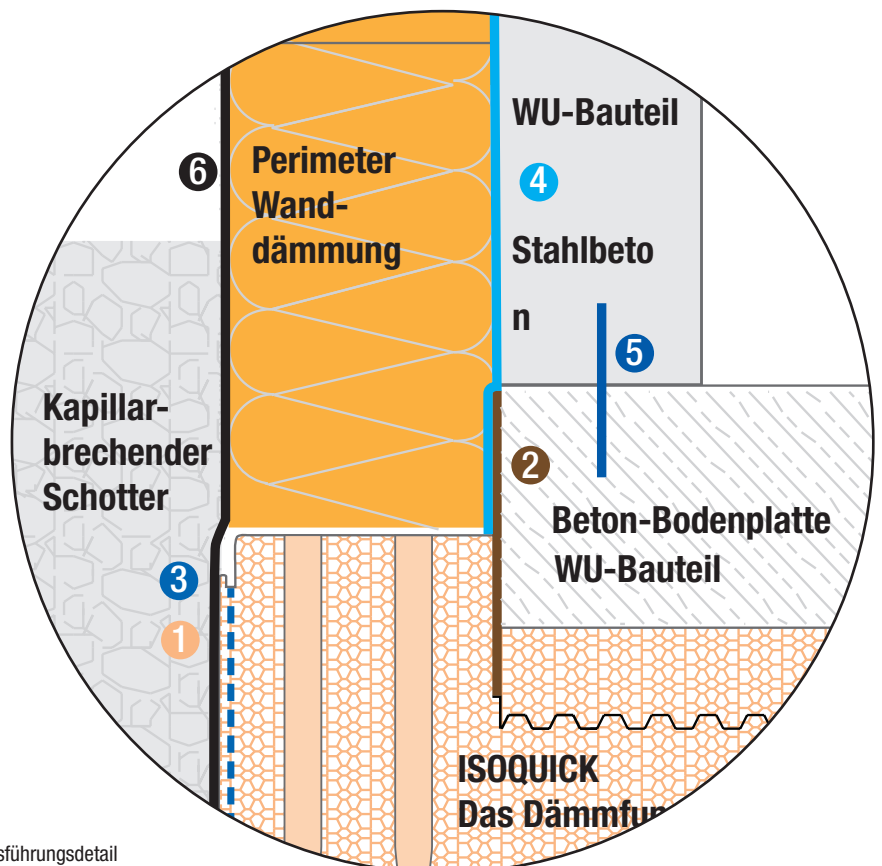
Erdberührte Bauteile

Dämmfundament – Aufgehende Wandkonstruktion

Querschnitt im Keller



- 1 ISOQUICK Randmodul
- 2 ISOQUICK-Abstellboard
- 3 ISOQUICK-kontrollierte Wasserführung
- 4 vertikale Wandabdichtung nach DIN 18 533
- 5 Fugenband
- 6 Bautenschutzmatte



Schematische Darstellung – kein vollständiges Ausführungsdetail