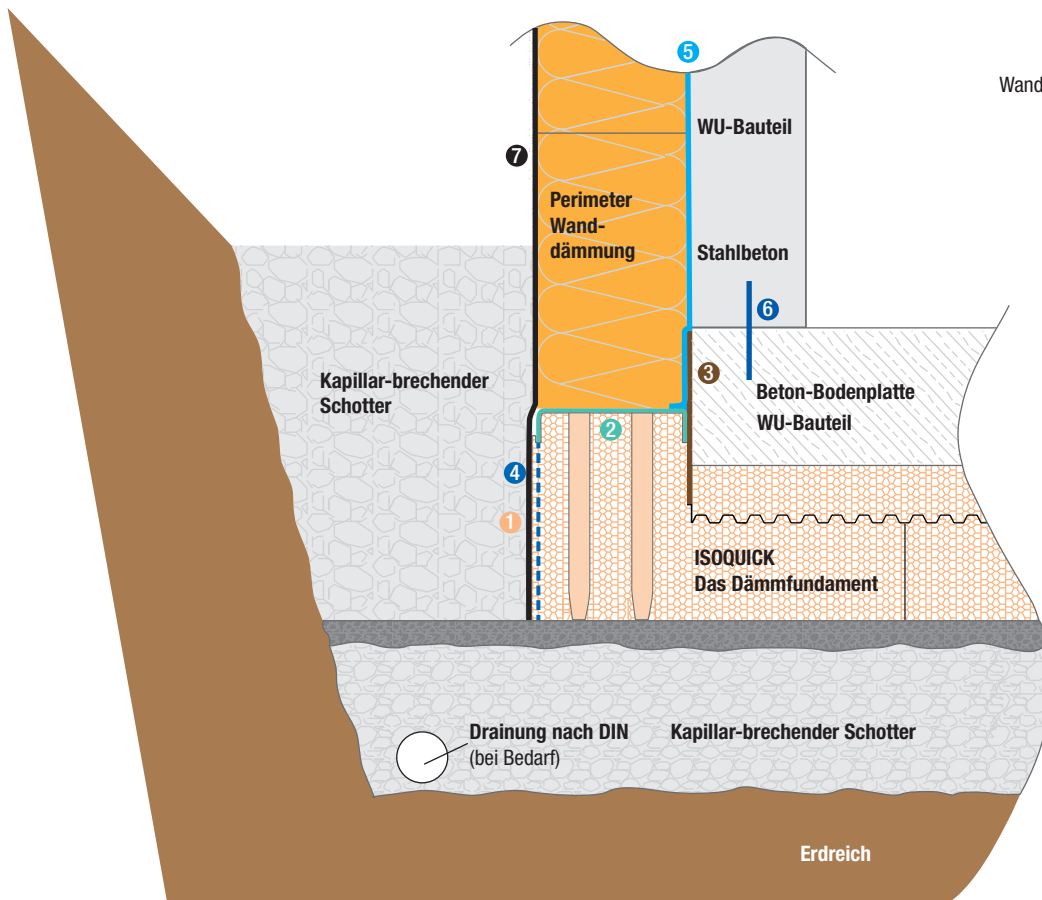


# Erdberührte Bauteile

## Dämmfundament – Aufgehende Wandkonstruktion

### Querschnitt im Keller



Wandaufbau: Bautenschutzmatte  
25–30 cm Perimeter Wanddämmung  
25 cm Stahlbeton

33 Beton-Bodenplatte  $\varnothing = 25$  cm  
30 ISOQUICK Dämmfundament  $\varnothing = 15$ –30 cm  
5 Splitt  $\varnothing 4$ –10 mm als Feinplanum  
30 Schotter als kapillar brechende Schicht nach DIN EN ISO 13 793  
Ver- und Entsorgungsleitungen können in dieser Schicht innerhalb eines Sandbettes verlegt werden

tragfähiger Untergrund  
ein korrosionsbeständiges Erdungsband im Erdreich verlegen und senkrecht nach oben führen

- 1 ISOQUICK Randmodul
- 2 ISOQUICK-Trittschutz
- 3 ISOQUICK-Abstellboard
- 4 ISOQUICK-kontrollierte Wasserführung
- 5 vertikale Wandabdichtung nach DIN 18 195
- 6 Fugenband
- 7 Bautenschutzmatte

